



NASJONAL KOMPETANSETJENESTE for TRAUMATOLOGI

Norwegian trauma competency service

Stabilisering av columna

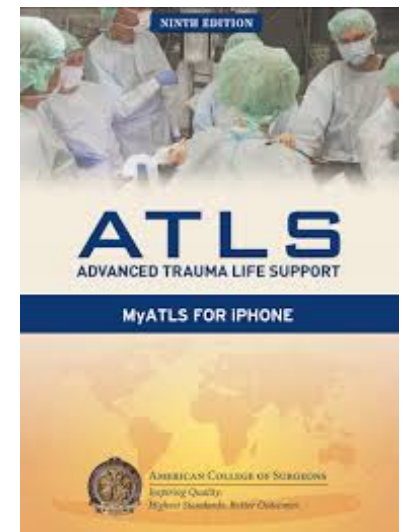
Metode, fremgangsmåte og resultat

Elisabeth Jeppesen

MPH, PhD

Beskyttelse av columna - historikk

- 80 tallet: under bokstaven A i ATLS primærundersøkelse – nakkekrage
- ATLS 9th Edition 2012: nakken beskyttes uten at det er definert
- 2013: Nakkekrage inn igjen



2014 – nakkekrage farlig?

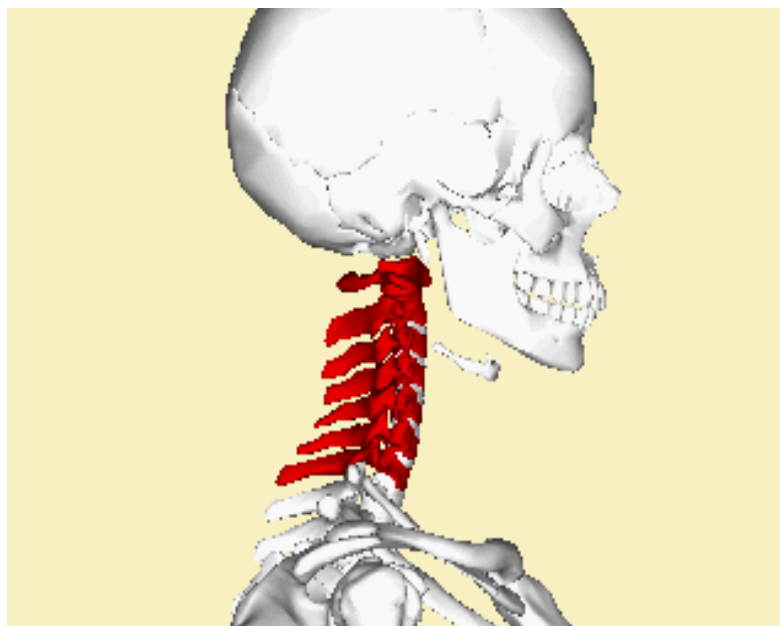
© Mary Ann Liebert, Inc.
DOI: 10.1089/neu.2013.3094

Prehospital Use of Cervical Collars in Trauma Patients: A Critical Review

Terje Sundstrøm,¹⁻³ Helge Asbjørnsen,^{4,5} Samer Habiba,³ Geir Arne Sunde,⁴⁻⁶ and Knut Wester^{2,3}

Abstract

The cervical collar has been routinely used for trauma patients for more than 30 years and is a hallmark of state-of-the-art prehospital trauma care. However, the existing evidence for this practice is limited: Randomized, controlled trials are largely missing, and there are uncertain effects on mortality, neurological injury, and spinal stability. Even more concerning, there is a growing body of evidence and opinion against the use of collars. It has been argued that collars cause more harm than good, and that we should simply stop using them. In this critical review, we discuss the pros and cons of collar use in trauma patients and reflect on how we can move our clinical practice forward. Conclusively, we propose a safe, effective strategy for prehospital spinal immobilization that does not include routine use of collars.



Initiativtakere

Nasjonalt kompetansetjeneste for Traumatologi (NKT-Traume) og Nasjonalt Kunnskapssenter for helsetjenesten



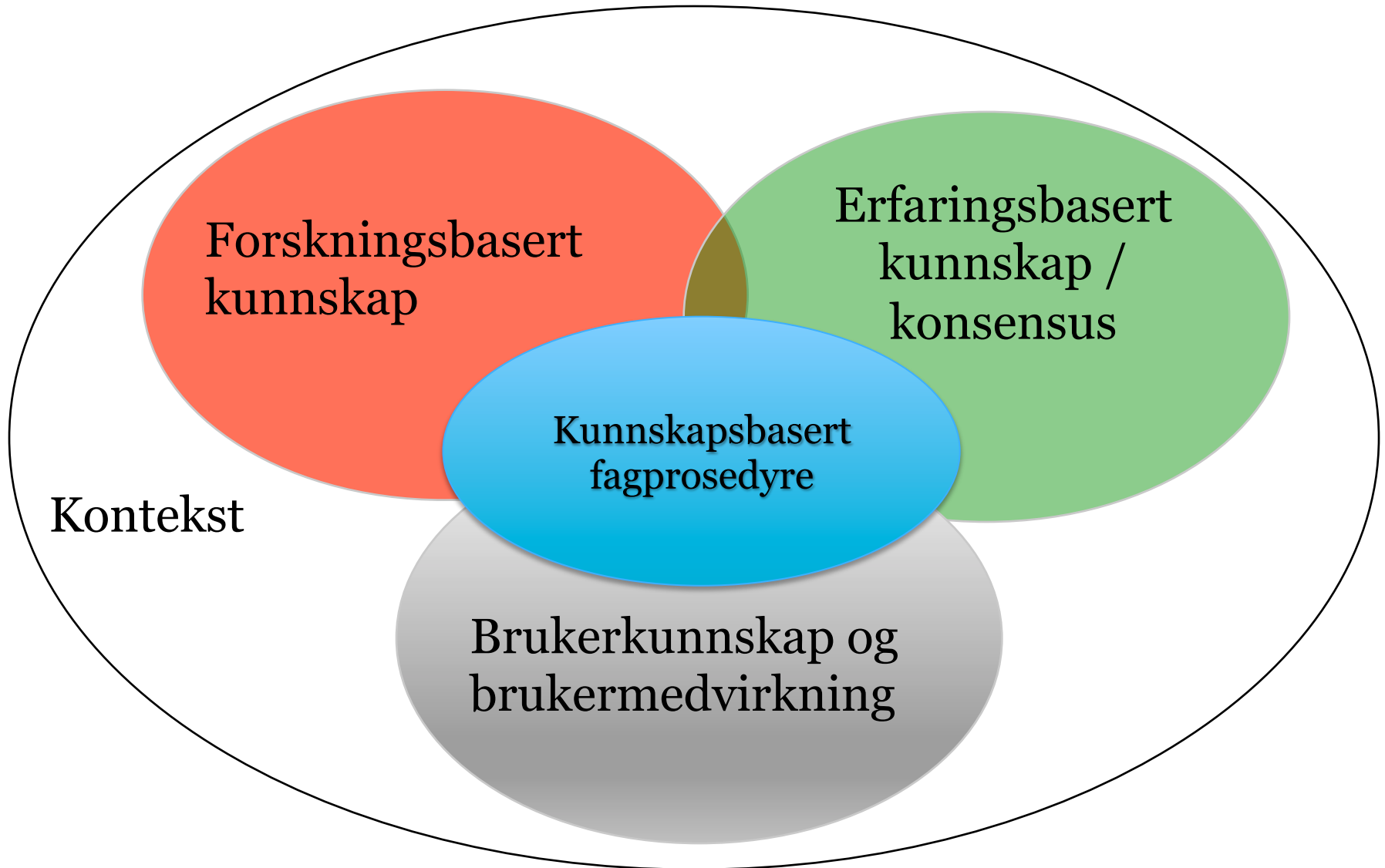
Forankring

- Arbeidet er forankret på RHF-nivå (fagsjefene)
- Prosedyren vil bli publisert gjennom Helsebiblioteket på Nasjonalt nettverk for fagprosedyrer sine nettsider:
www.fagprosedyrer.no

Arbeidsgruppe

- **Per Kristian Hyldmo**, Luftambulansetjenesten, Sørlandet sykehus HF
- **Elisabeth Jeppesen**, NKT-Traume, Kunnskapscenteret, NLA
- **Helge Asbjørnsen**, Luftambulansetjenesten, Helse Bergen
- **Thomas Dolven**, Luftambulansetjenesten, Helse Bergen
- **Thomas Hansen**, Ambulansetjenesten, Universitetssykehuset i Nord-Norge
- **Daniel Kornhall**, Luftambulansetjenesten, Universitetssykehuset i Nord-Norge
- **Joakim Jørgensen**, ATLS Norge og Avd. for traumatologi, OUS Ullevål
- **Tor Brommeland**, Nevrokirurgisk avdeling, OUS Ullevål

Kunnskapsbasert fagprosedyre



Kunnskapsbasert retningslinje/prosedyre

- Utarbeidet gjennom standardiserte metoder og krav basert på AGREE (Methodology based on The Appraisal of Guidelines for Research and Evaluation)
- Integrert med faglig kompetanse

Fokus på noen viktige AGREE-krav

- Metodisk nøyaktighet
 - Systematisk litteratursøk
 - Utvelgelse av kunnskapsgrunnlaget
 - Vurdering av kunnskapsgrunnlagets kvalitet
- Tverrfaglig utarbeiding
- Høring av prosedyren



Metodisk nøyaktighet - bruk av PICO

P **Pasientgruppen**

I Hvilken type **intervensjon** skal vurderes?

C Hva er den viktigste sammenlikningen (comparison)?

O Hvilke utfall (outcomes) er viktige?

Immobilisering –



Stabilisering -



”Scoping Search”

- Nasjonale og internasjonale retningslinjer
 - Guidelines International Network database (G-I-N), National Guideline Clearinghouse, National Institutes of Health Consensus Development Program, National Institute for Health and Care Excellence (NICE)
- Oppslagsverk
 - BMJ: Best Practice, Up to Date, McMaster
- Systematiske oversikter
 - Cochrane Library


Inkludert

Visit: [National Quality Measures Clearinghouse](#) | [AHRQ Home](#)

[Sign In](#)



National Guideline
Clearinghouse

[Help](#) | [Videos](#) | [RSS](#) |  [Subscribe to weekly e-mail](#) | [Site map](#) | [Contact us](#) | [For web developers](#)

prehospital immobilization

Search

[Search Tips](#) [Advanced Search](#) [About Search](#)

T- T+

[Home](#)

Guidelines

Browse

- [By Topic](#)
- [By Organization](#)
- [Guidelines in Progress](#)
- [Guideline Index](#)
- [Guideline Archive](#)
- [Related NQMC Measures](#)

[Expert Commentaries](#)

[Guideline Syntheses](#)

[Guideline Matrix](#)

[Guideline Resources](#)

[Compare Guidelines](#)

[FAQ](#)

[Submit Guidelines](#)

[About](#)

[My NGC](#)

 [Print](#)

[Download: PDF \(Adobe Reader !\[\]\(21199f22b9d1b26430e2489096a820a5_img.jpg\)\) | Word | HTML | XML](#)

 [Export to Citation Manager](#)


 [Save to Favorites](#)

Guideline Summary

Guideline Title

Prehospital cervical spinal immobilization after trauma. In: Guidelines for the management of acute cervical spine and spinal cord injuries.

Bibliographic Source(s)

Theodore N, Hadley MN, Aarabi B, Dhall SS, Gelb DE, Hurlbert RJ, Rozzelle CJ, Ryken TC, Walters BC. Prehospital cervical spinal immobilization after trauma. In: Guidelines for the management of acute cervical spine and spinal cord injuries. Neurosurgery. 2013 Mar;72(Suppl 2):22-34. [109 references] [PubMed](#) 

Guideline Status

This is the current release of the guideline.

Jump To

Guideline Classification

Related Content

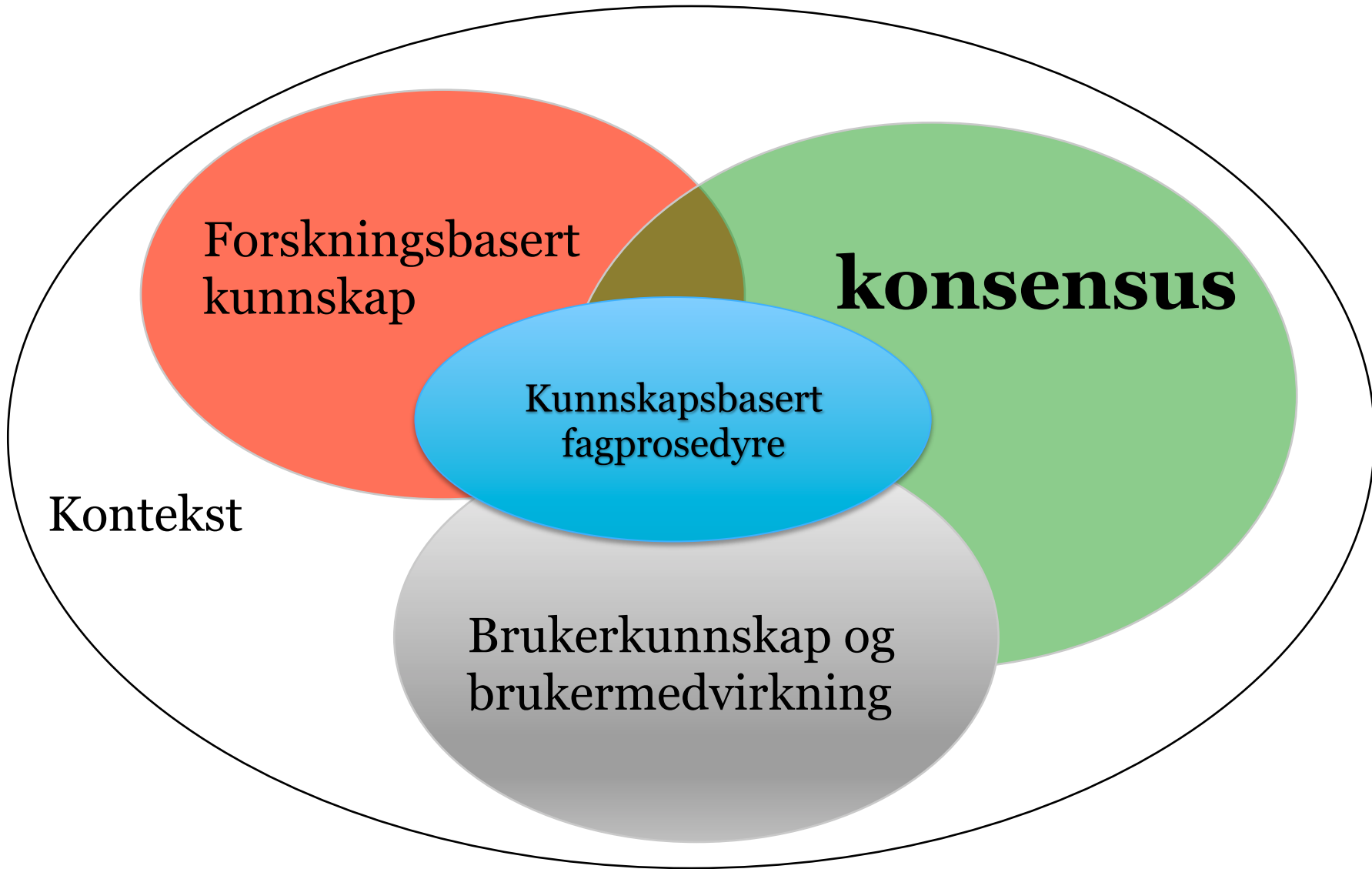
- [Scope](#)
- [Methodology](#)
- [Recommendations](#)
- [Evidence Supporting the Recommendations](#)
- [Benefits/Harms of Implementing the Guideline Recommendations](#)
- [Qualifying Statements](#)
- [Implementation of the Guideline](#)
- [Institute of Medicine \(IOM\) National Healthcare Quality Report Categories](#)
- [Identifying Information and Availability](#)
- [Disclaimer](#)

Systematiske oversikter

- Search in Cochrane Library Dec 16 2014
 - Reviews and other reviews
 - 100 treff - inkludert 1 SR
 - Trials
 - 1188 treff – ingen inkluderte

Utvidet søk mars 2015

- Mesh term – "Wounds and Injury"
- Medline, Embase
 - fra 2010 og fram til søkedato (mars 2015)
 - 9 441 treff på titler og abstracts
 - 16 primærstudier og av lav metodisk kvalitet inkludert samt, 5 SR



FORSLAG

Traumepasient

Kritisk skadet pasient?*
RF < 10 eller > 30
og/eller
HF > 120
og/eller
manglende radialispuls

JA

Prioriter rask transport⁽¹⁾
Stabilisering av columna medfører **unødig forsinkelse**:
Manuell stabilisering av nakke og transport i ryggleie eller traumesideleie

NEI

Én eller flere av følgende**
(2-12):

- Smerter i columna og/eller
- GCS < 15 og/eller
- Ruspåvirket og/eller
- Nevrologiske utfall og/eller
- Distraherende smerter

JA

Spinal stabilisering: (2, 10)

- Cervicalt (en eller flere):
Nakkekrage
Hodeblokker
Manuell, kontinuerlig stabilisering
- Thorakalt og lumbalt:
Vakuummadrass
Båremadrass m/stropper
Scoopbåre m/

NEI
(på alle punkt)

stopper

Isolert penetrerende skade? (13, 14)

Ingen spinal stabilisering

