



Erfaringer med BEST

- Planlægningen
 - Deltagere
 - Antal kurser om året
- Indholdet
 - Fokus i teamtræning
 - teamlederen
- Teamet evalueringer
 - Evalueringer af kurset
 - Hverdagens erfaringer
- Udvikling
 - Nye medlemmer
- Sydregionen

Kurser på Odense Universitets Hospital



Traumacenter

Deltagerne er repræsentanter fra
hverdagens team



Traumacenter

Antal kurser der er afholdt

- 2003: 1
- 2004: 3
- 2005: 3
- 2006: 2

-
- I alt: 9
 - Kolding: 4

I alt i regionen: 13



Traumacenter

Team og teamleder

- Hierarkisk struktur
- Ledelse – ikke faglig kompetence
- Forskelligt erfaringsniveau
- Accept af/ hjælp til lederen

At få trænet denne rolle på en sådan måde at den virker i hverdagen er en udfordring



Traumacenter

Øvelse foregår i hverdagens lokale



Sim-man



Sim-man

- Fordele
 - Interaktiv
 - Realistisk
 - Snigende forværring
 - "Stressende"
 - Mindre snak
- Ulemper
 - Anderledes udstyr
 - Anderledes lyde
 - Risiko for ændret fokus
 - Ekstra person
 - Flytter fokus til a-b-c-d-e



Traumacenter

Det Prægraduate laboratorium

- Øvelser udenfor hverdagens traumemodtagelse

Fokus bliver i høj grad – A-B-C..

Hverdagens rutiner i egne omgivelser mangler.

Holdet kan godt li' at træne A-B-C-D-E



Traumacenter

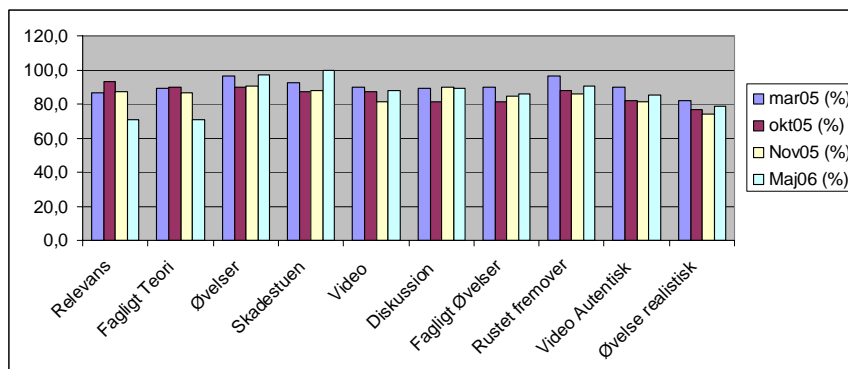
Evaluering af kurset



OUH

Traumacenter

Evaluering af kurset



OUH

Traumacenter

Evaluering af Traumeteam.

Dato:

Pt's Navn/data (label)																																											
Var alle medlemmer af Traumeteamet til stede da patienten kom?	<table border="1" style="width: 100%; border-collapse: collapse;"> <thead> <tr> <th style="width: 80%;"></th> <th style="width: 10%;">Ja</th> <th style="width: 10%;">Nej</th> </tr> </thead> <tbody> <tr><td>Anæstesi-læge</td><td></td><td></td></tr> <tr><td>Orthopædbagvagt (teamleder)</td><td></td><td></td></tr> <tr><td>Radiolog</td><td></td><td></td></tr> <tr><td>Sygeplejerske 1</td><td></td><td></td></tr> <tr><td>Sygeplejerske 2/SSA</td><td></td><td></td></tr> <tr><td>Anæstesisygeplejerske</td><td></td><td></td></tr> <tr><td>Bioanalytiker</td><td></td><td></td></tr> <tr><td>Radiograf 1</td><td></td><td></td></tr> <tr><td>Radiograf 2</td><td></td><td></td></tr> <tr><td>Sekretær</td><td></td><td></td></tr> <tr><td> </td><td></td><td></td></tr> <tr><td> </td><td></td><td></td></tr> <tr><td> </td><td></td><td></td></tr> </tbody> </table>		Ja	Nej	Anæstesi-læge			Orthopædbagvagt (teamleder)			Radiolog			Sygeplejerske 1			Sygeplejerske 2/SSA			Anæstesisygeplejerske			Bioanalytiker			Radiograf 1			Radiograf 2			Sekretær											
	Ja	Nej																																									
Anæstesi-læge																																											
Orthopædbagvagt (teamleder)																																											
Radiolog																																											
Sygeplejerske 1																																											
Sygeplejerske 2/SSA																																											
Anæstesisygeplejerske																																											
Bioanalytiker																																											
Radiograf 1																																											
Radiograf 2																																											
Sekretær																																											
Registrer om det er forvagt eller bagvagt der kommer:																																											
Forberedte alle medlemmer i traumeteamet sig til modtagelse af patient? Fremstilling af udstyr, medicin etc.	Ja: Nej: Kommentarer:																																										
Var der sygeplejersker nok til opgaverne på stuen?	Ja: Nej: Kommentarer:																																										
Måtte personalet forlade stuen for at hente udstyr/medicin under gennemgangen?	Ja: Nej: Kommentarer:																																										
Havde alle medlemmer af traumeteamet rtg.forklæder, handsker og arbejdstøj på – klar til modtagelse – da patienten kom?	Ja: Nej: Kommentarer:																																										
Var teamet opmærksomme da Falck gav rapport?	Ja: Nej: Kommentarer:																																										

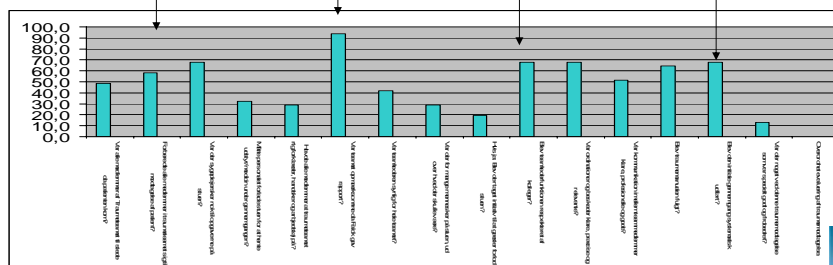
Traumekoordinator Randi Melhedgaard August 2005
 Må kun anvendes til interne undervisningsbrug.



Traumacenter

Evaluering af hverdagens teams 2005

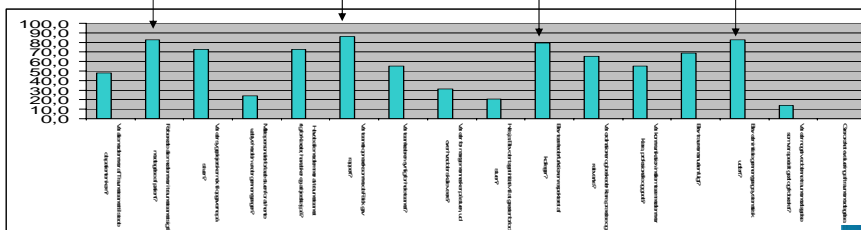
- Forberedte alle medlemmer i TT sig på modtagelse af pt?
- Blev teamlederfunktionen respekteret?
- Blev den initiale gennemgang systematisk udført?
- Var teamet opmærksomme på rapport



Traumacenter

Evaluering af hverdagens teams 2006 - Forbedringer

- 2005:58% forbedret til 83 % i 2006
- 2005:68% forbedret til 80 % i 2006
- 2005:68% forbedret til 84 % i 2006
- 2005:93% forringet til 87% i 2006



OUH

Traumacenter

Udviklingstiltag for 2007

- Problemorienteret foredrag
 - Interaktiv dialog
- Lægeambulancen
 - Truffet aftaler med lederen af lægeambulancen at de deltager på det ene scenarie
- Levende figuranter
 - Forlader brug af det postgraduate lab og indfører levende figuranter



OUH

Traumacenter

Sydregionen



Traumacenter

Indføring at Best teamtræningskurser på andre sygehuse

Indført:

Kolding Februar 2005

Aftaler:

Åbenrå: Forår 2007

Svendborg: ? 2007

Esbjerg: ?

Vejle: ?

Introduktion:

Middelfart: 2005



Traumacenter